

GLI SPECIALI DI **Gardenia**

FIORIERE SALVASPAZIO PER
ARREDARE E OSPITARE LE PIAZZE

TERRAZZI E BALCONI

EDITORIALE GIORGIO MONDADORI



12 progetti

GRANDI, PICCOLI E ANCHE CON L'ORTO

MILANO BAM
E AGAPANTI
VISTA GRATTACIE
MILANO COME
CAMPANA
CON VISTA DUOMO
FIRENZE FIRMA
PIETRO PORCINO
ROMA FORMAZIONE
E MEDITERRANEA
COMO TUTTO
BIANCO E VERDE

38

IL PUNTO
FORTE: IL
PANORAMA
SUL CENTRO
STORICO
DI ROMA



Con vista sulla città eterna

A Roma due terrazzi della stessa abitazione, sono stati interpretati in modo diverso. Elegante e formale uno, piacevolmente arruffato l'altro
di Samantha Gaiara
foto di Ferruccio Carassale

Pagina accanto: le piante, accostate in apparente casualità, sul terrazzo della camera da letto.

1. In primo piano, un argenteo *Helichrysum argenteum*.
2. La cupola di San Carlo al Corso vista dal terrazzo formale.
3. Scorcio dell'Altare della Patria.





IL SINUOSO PERGOLATO RIPRENDE LA ROTONDITÀ DELLE CUPOLE ALL'ORIZZONTE

Due terrazzi di circa 80 metri quadrati ciascuno completano e arricchiscono un lussuoso appartamento collocato ai piani alti di una palazzina storica nel cuore di Roma. Si tratta di due spazi molto diversi, entrambi ben integrati nel paesaggio urbano che li circonda e in armoniosa continuità con gli interni.

«Quando sono arrivato sul terrazzo collegato al salotto», racconta Francesco Fornai, il paesaggista che si è occupato della progettazione, «sono rimasto senza fiato per il panorama, che regalava la visione della cupola di San Pietro e quella di San Carlo al Corso. Ho pensato quindi a un intervento "in punta di piedi", con l'unico obiettivo di incoraggiare la vista».

Così, sui due lati corti sono state realizzate fioriere in cemento, rivestite con le stesse piastrelle in cotto di recupero del pav-

imento, dentro le quali cresce una verdissima e rigogliosa macchia mediterranea, tenuta bassa con frequenti potature. Molte sedute invitano a fermarsi e ad ammirare il paesaggio, mentre una pergola dalle linee sinuose, a richiamare la rotondità delle cupole, protegge dal sole.

Più informale, «meno e apparentemente caotico» risulta il terrazzo che si apre sulla camera da letto. «Anche da qui il panorama di tetti a coppi è incantevole, ma meno "importante"», continua Fornai, «così la scelta botanica ha avuto la finalità di dare all'insieme un aspetto vissuto e intimo». Gli accostamenti, dal sapore vagamente stravagante, regalano al terrazzo grande piacevolzze: basti pensare alla piccolo berceaux dall'aria orientaleggiante che ombreggia un tavolino di recupero in stile liberty.





ARREDI DI RECUPERO

Le sedute e il tavolino in ferro battuto scelti per questo terrazzo regalano un'atmosfera romantica e leggera. Sono stati acquistati presso il negozio di **Patrio Papa**, antiquario romano che vende elementi di decorazione e complementi d'arredo per giardini e terrazzi.



LA POLTRONA AVVOLGENTE

Hemisphere Lounge chair di Dedon è una poltrona comoda e accogliente, perfetta per godersi il panorama da sogno di questo terrazzo. Alta 76 cm e profonda 101, può ruotare su se stessa di 360 gradi. È realizzata in fibra Dedon intrecciata a mano su struttura in alluminio verniciato a polveri. È in vendita a 1.495 €.

IDEA

Ombra su misura

Se i pergolati in commercio non vi soddisfano e per il vostro terrazzo desiderate qualcosa di unico, potete affidarvi a **Francesco Fornai**, il paesaggista che ha progettato questo terrazzo, che disegna e realizza berceaux in lamiera zincata oppure in legno a seconda dello stile del terrazzo. Prezzi a partire da 2.000 € per un berceau di 16 m² in legno.



LE PIANTE

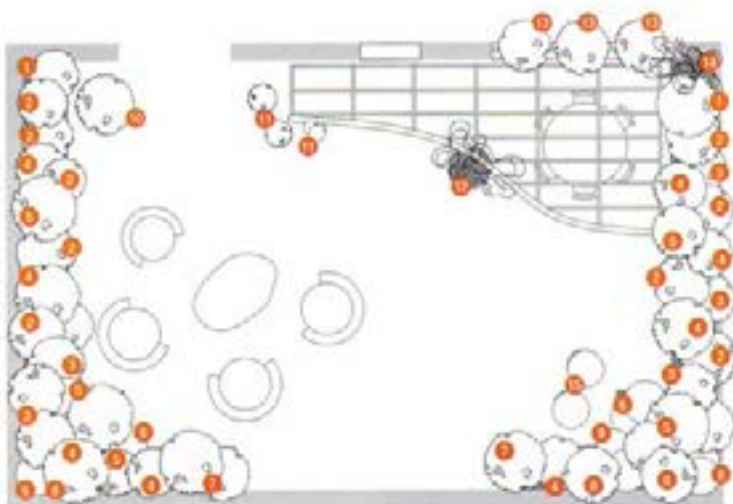
L'altissima bulbosa

Crisium asiaticum è un'amarillidacea adatta alla mezz'ombra, le cui candide e profumate infiorescenze possono raggiungere l'altezza di 1 m. Va piantata in vasi con diametro di circa 60 cm. Dove si trova: **Vivai Torsanlorenzo**

Un tappeto a pois gialli

Helichrysum argyrophyllum è una tappezzante vigorosa che con gli steli ricoperti da belle foglie argentee può rivestire in breve tempo un metro quadrato di terreno. Resistente al gelo, in estate si copre di fiori di colore giallo. Dove si trova: **Vivai Dueggi**

SCHEMA DEL TERRAZZO FORMALE (80 m²)



Il progettista
Francesco Fornai

1. *Quercus ilex*
2. *Prunella laetiflora*
3. *Adiantum communis* terricina.
4. *Phlox paniculata*
5. *Plumbago auriculata* alba.
6. *Philadelphus*
7. *Ruscus aculeatus* 'Prostratus'
8. *Ruscus aculeatus*
9. *Echinops*
10. *Wisteria floribunda*
11. *Punica officinalis* in spirale.
12. *Liv. fragilis*
13. *Taxus baccata*
14. *Rosa banksiae* 'Porezza'
15. *Helichrysum argyrophyllum*